



Bâtiments fonctionnels

SOLARWIND À WINDHOF

Bâtiment administratif "SOLARWIND" à Windhof - projet réalisé par Atelier d'Architecture Dariusz Pawlowski Sàrl en collaboration avec [PROgroup S.A.](#)

LIEU

Ecoparc à Windhof, 11 rue de l'Industrie

ANNÉE

2009-2011

CLASSE ÉNERGÉTIQUE

A-A-A



CLIENT

In der Laey S.A.

DESCRIPTIF DU PROJET

Solarwind, premier bâtiment au monde à bénéficier d'une triple certification environnementale : HQE (FR), BREEAM (GB) et DGNB (D), se veut un projet collaboratif. Dès le démarrage du projet, des groupes ont été constitués sur différents thèmes et des séances brainstorming ont été organisées : Choix des Matériaux / Gestion des déchets-Fonction / Programme / Aspects pédagogiques-Energies renouvelables-Gestion du bâtiment / Gérance-Green IT / Logistique.

Le projet Solarwind a été élaboré avec la philosophie du "Cradle to Cradle" ; il s'agissait de prévoir, dès sa conception, la réutilisation à 100% des matériaux choisis. Ainsi, la mise en œuvre de produits certifiés a été privilégiée pour la construction et l'exploitation du bâtiment. Les dernières technologies en matière de construction durable ont été mises au service des occupants pour leur offrir un environnement sain et confortable. Le concept énergétique met en œuvre l'utilisation des principales ressources d'énergies renouvelables : biomasse, soleil, vent, géothermie et eau. Le bâtiment a été conçu de manière à être globalement neutre en émission de CO₂.

Le bâtiment Solarwind s'étend sur environ 10.000 m² SHOB sur 4 étages hors sol. Il est destiné à accueillir des bureaux ainsi qu'une toiture-terrasse exploitée en sus des locaux techniques par des activités « Groupe » et servant à des fins de démonstration et de formation aux nouvelles technologies. De plus, le bâtiment dispose d'un entresol (2.000 m² net) reprenant différentes fonctions de service, dont principalement un centre de bien-être/fitness, une crèche et un restaurant.

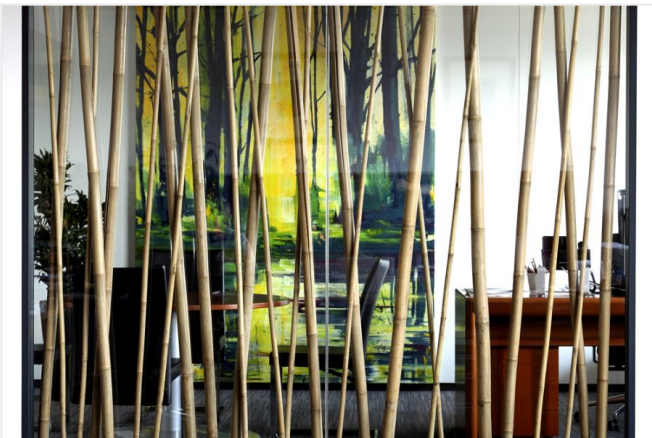
L'objectif d'utiliser Solarwind comme un outil pédagogique est aujourd'hui atteint, puisque le rayonnement du bâtiment s'étend à l'ensemble de l'Ecoparc Windhof. Solarwind est le symbole d'un groupement d'intérêt économique (GIE) qui coopère dans le but d'améliorer la performance économique et les conditions sociales des entreprises à travers une démarche durable.

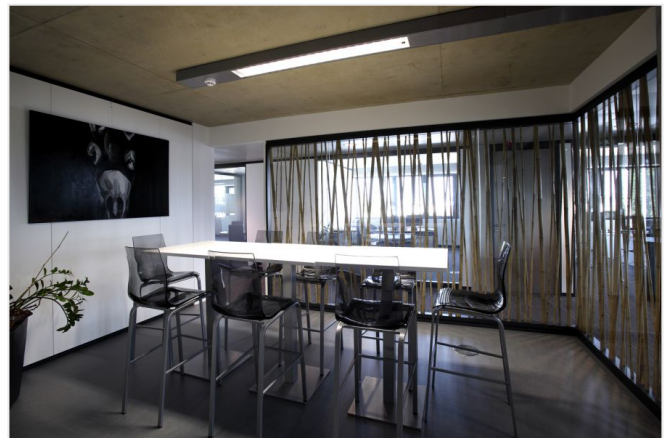
Les entreprises s'y installant souhaitent participer au développement de cette philosophie et suivre l'exemple de Solarwind en s'inscrivant pleinement dans une démarche de développement durable.

- Surface nette : 11 450 m²
- Coûts de construction : 18 500 000 €
- Nombre d'unités fonctionnelles : 800 postes de travail
- Coût/m² : 1 616 €
- Coût/poste de travail : 23 125 €

RÉF. PROJET

437/08











Green Building Solutions
Awards 2015
powered by Construction21

Énergies renouvelables

1

SOLARWIND

Contractor : In Der Leay s.a.
Designer : Bureau d'ingénieurs conseils PROgroup GEIE
Innovative Solution : Mix énergétique renouvelable



M. François THIRY
Président du Conseil National de la Construction Durable



M. Francis SCHWALL
Représentant Construction21 Luxembourg

Délivré le 12 octobre 2015,
lors de la Foire Home & Living
à Luxembourg, Kirchberg