



Concours

NOUVEAU SIÈGE OAI À LUXEMBOURG-VILLE

Nouveau siège OAI à Luxembourg-Ville - 3ème prix.

LIEU

Luxembourg-Ville

ANNÉE

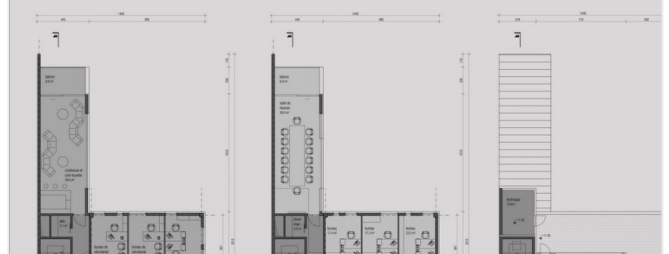
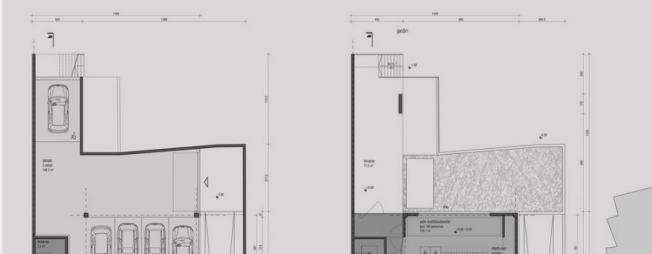
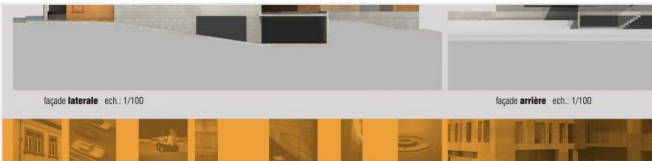
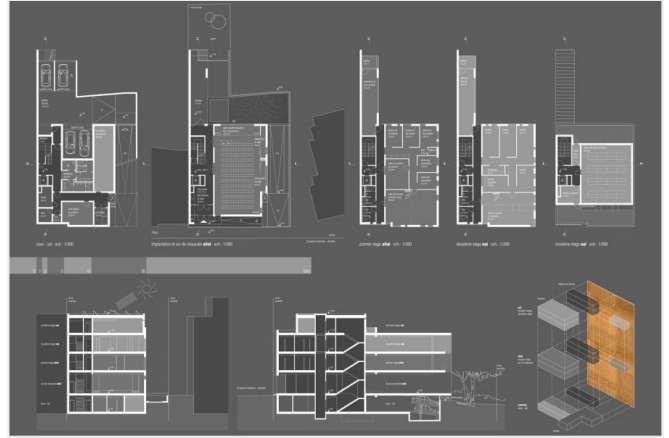
2004

CLIENT

Ordre des Architectes et des Ingénieurs

RÉF. PROJET

156/04



3^E PRIX



ATELIER D'ARCHITECTURE DARIUZ PAWLOWSKI
MARCIN MARIK
BOGDAN RYBAK
GAJANA ENNA
ZACHARZYŃSKA MARTA



P ATELIER D'ARCHITECTURE DARIUZ PAWLOWSKI
WARSZAWA



P ATELIER D'ARCHITECTURE DARIUZ PAWLOWSKI
WARSZAWA



P ATELIER D'ARCHITECTURE DARIUZ PAWLOWSKI
WARSZAWA

OPIS PROJEKTU
Zadaniem było zaprojektowanie nowego budynku mieszkalnego w Warszawie, w dzielnicy Śródmieście. Budynek ma służyć celom mieszkaniowym i jest przeznaczony dla 150 osób. Projekt obejmuje również zagospodarowanie terenu wokół budynku, w tym plac zabaw dla dzieci i teren zielony. Budynek jest zaprojektowany jako budynek wielokondygnacyjny z różnymi typami mieszkań. Projekt uwzględnia również potrzebę dostępu do transportu publicznego i parkingów dla mieszkańców. Budynek jest zaprojektowany w sposób, który integruje go z otoczeniem i zapewnia wysoką jakość życia dla mieszkańców. Projekt jest zgodny z wymaganiami przepisów budowlanych i urbanistycznych. Budynek jest zaprojektowany w sposób, który integruje go z otoczeniem i zapewnia wysoką jakość życia dla mieszkańców. Projekt jest zgodny z wymaganiami przepisów budowlanych i urbanistycznych.

OPIS PROJEKTU
Zadaniem było zaprojektowanie nowego budynku mieszkalnego w Warszawie, w dzielnicy Śródmieście. Budynek ma służyć celom mieszkaniowym i jest przeznaczony dla 150 osób. Projekt obejmuje również zagospodarowanie terenu wokół budynku, w tym plac zabaw dla dzieci i teren zielony. Budynek jest zaprojektowany jako budynek wielokondygnacyjny z różnymi typami mieszkań. Projekt uwzględnia również potrzebę dostępu do transportu publicznego i parkingów dla mieszkańców. Budynek jest zaprojektowany w sposób, który integruje go z otoczeniem i zapewnia wysoką jakość życia dla mieszkańców. Projekt jest zgodny z wymaganiami przepisów budowlanych i urbanistycznych. Budynek jest zaprojektowany w sposób, który integruje go z otoczeniem i zapewnia wysoką jakość życia dla mieszkańców. Projekt jest zgodny z wymaganiami przepisów budowlanych i urbanistycznych.

OPIS PROJEKTU
Zadaniem było zaprojektowanie nowego budynku mieszkalnego w Warszawie, w dzielnicy Śródmieście. Budynek ma służyć celom mieszkaniowym i jest przeznaczony dla 150 osób. Projekt obejmuje również zagospodarowanie terenu wokół budynku, w tym plac zabaw dla dzieci i teren zielony. Budynek jest zaprojektowany jako budynek wielokondygnacyjny z różnymi typami mieszkań. Projekt uwzględnia również potrzebę dostępu do transportu publicznego i parkingów dla mieszkańców. Budynek jest zaprojektowany w sposób, który integruje go z otoczeniem i zapewnia wysoką jakość życia dla mieszkańców. Projekt jest zgodny z wymaganiami przepisów budowlanych i urbanistycznych. Budynek jest zaprojektowany w sposób, który integruje go z otoczeniem i zapewnia wysoką jakość życia dla mieszkańców. Projekt jest zgodny z wymaganiami przepisów budowlanych i urbanistycznych.