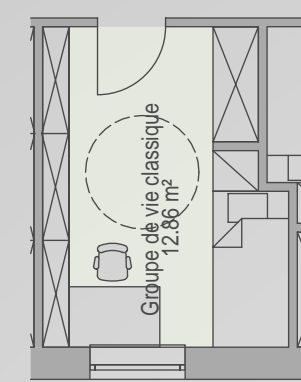


# NOUVELLE STRUCTURE D'ACCUEIL POUR ENFANTS ET JEUNES - OBERGLABACH



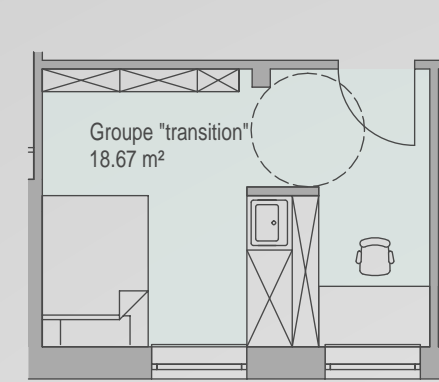
LEGEND:

- Groupe de vie classique (Surface total = 204.00 m²)
- Groupe "transition" (Surface total = 180.99 m²)
- Groupe Marie (Surface total = 292.29 m²)
- Sanitaire / Buanderie (Surface total = 162.38 m²)
- Surface commune (Surface total = 179.81 m²)
- Administration (Surface total = 103.72 m²)
- Technique (Surface total = 108.10 m²)
- Parking (Surface total = 275.41 m²)
- Surface construit = 2214 m²
- Volume construit = 9645 m³



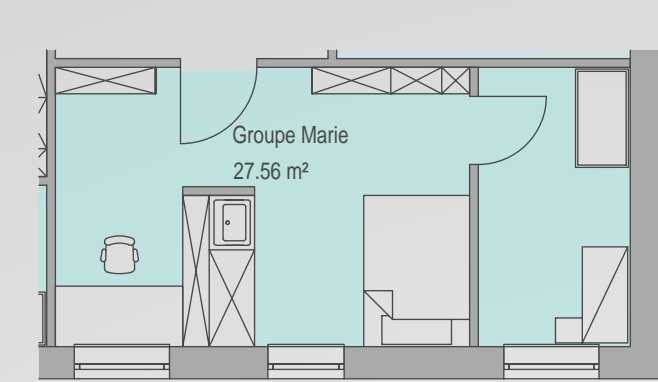
Groupe de vie classique

- 9 places + 1 pour 2 enfants + 1 réserve
- 4-16 ans
- enfants scolarisés
- 12.83 m²



Groupe "transition"

- 5 places
- 17 (21) ans
- mère avec enfant
- 18.67 m²



Groupe Marie

- 5 places
- 17 (21) ans
- mère avec enfant
- 27.56 m²



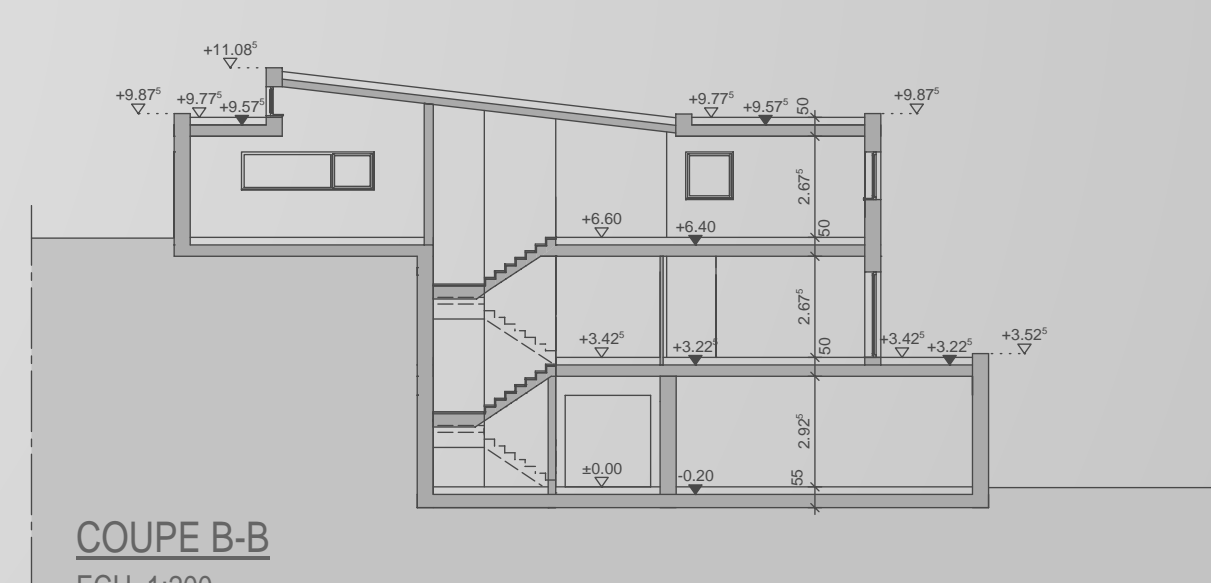
REZ-DE-CHAUSSEE  
ECH. 1:200



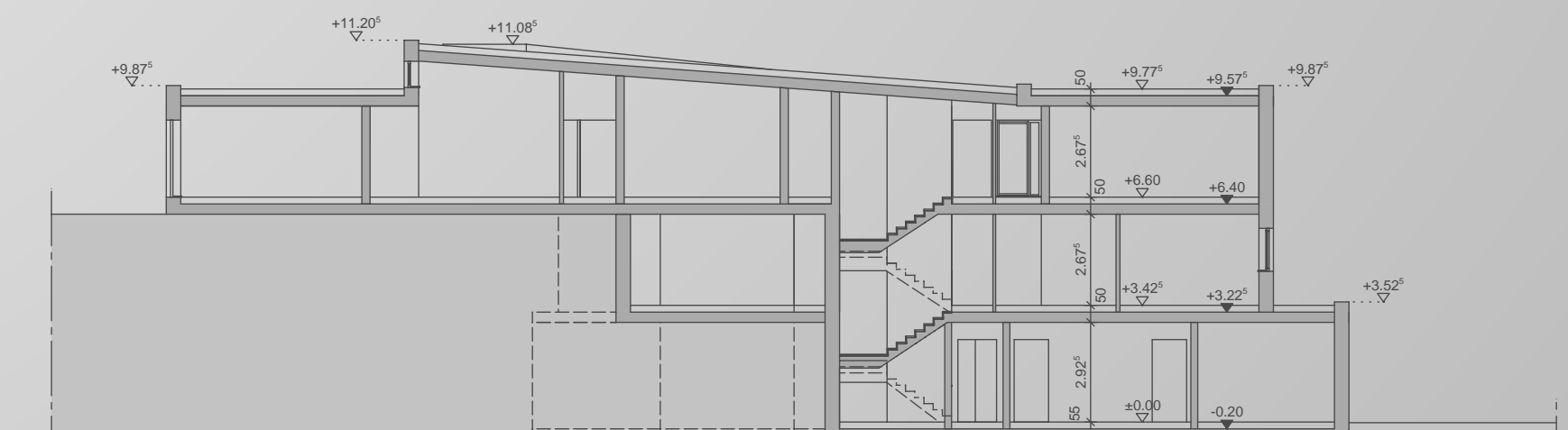
ETAGE +1  
ECH. 1:200



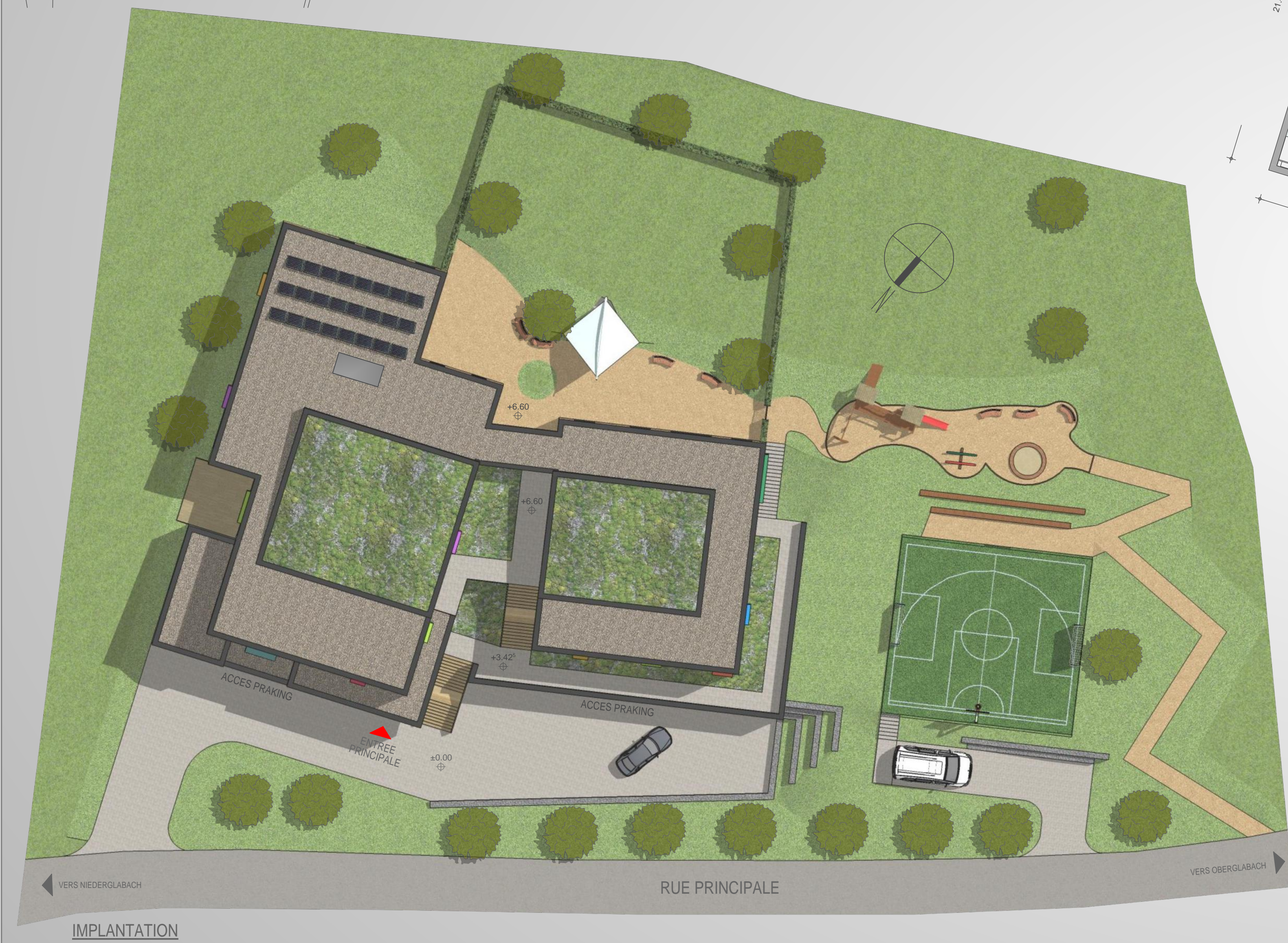
SOUS-SOL  
ECH. 1:200



COUPE B-B  
ECH. 1:200



COUPE A-A  
ECH. 1:200



IMPLANTATION

